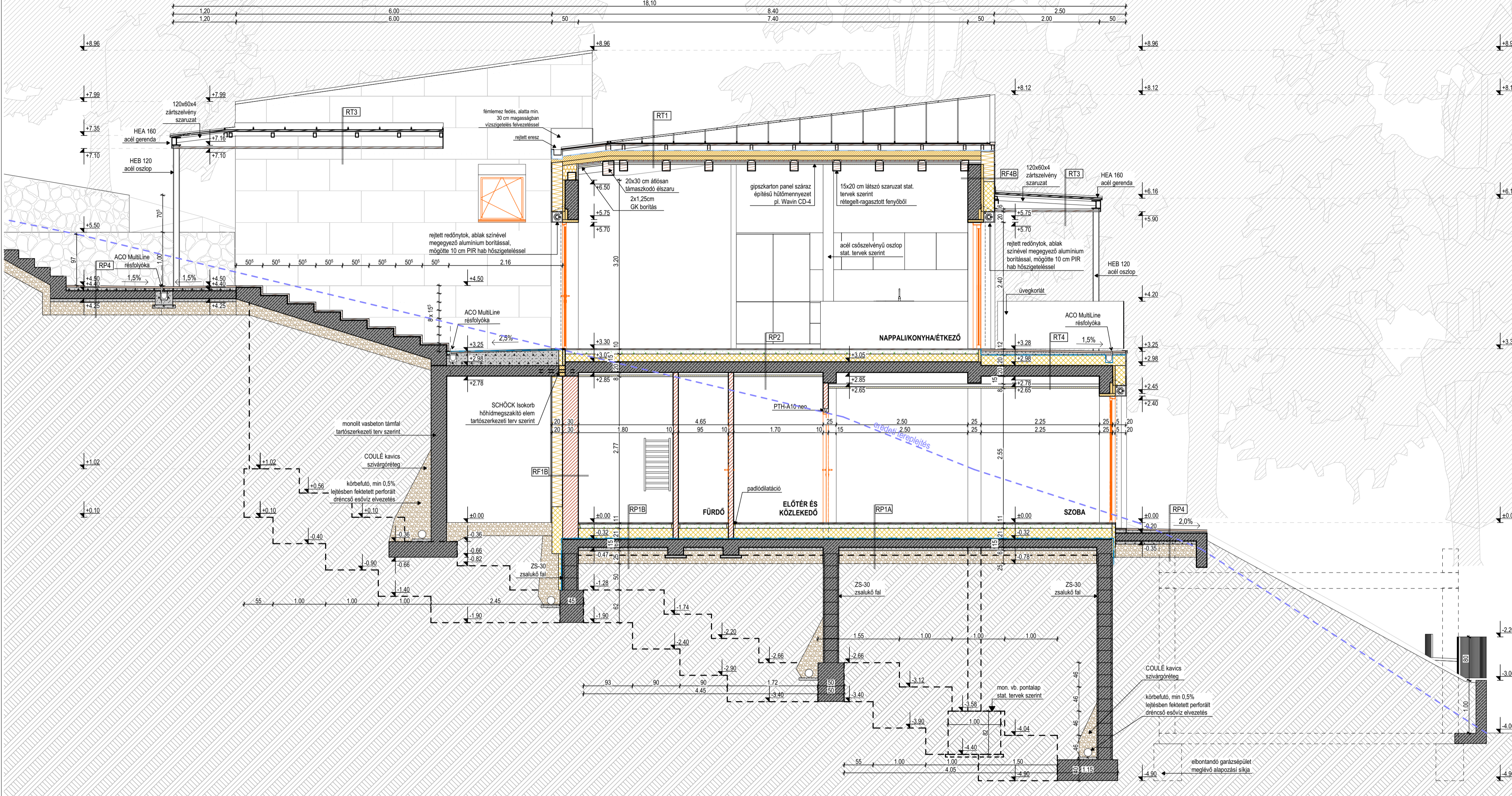


METSZET // A1-A1



RÉTEGRENDEK // FALAK

- RF1A // FAL / KÜLSŐ VÁZKERÁMIA FAL - KÖFURNÉR BURKOLATTAL**
- 0,5 cm grafit adalekos EPS hőszigetelő lemez (pl. Austrotherm Grafi Reflex)
 - 20 cm vázkerámia falazat (pl. Porotherm)
 - 1,5 cm belteri vakolat
 - 1 rfg. mész-cement bázisú fehér glett (pl. Mapei Planitop 560)
 - 2 rfg. belteri festék (pl. Mapei Dursilite) alapozóval (pl. Dursilite Base Coat)
- RF1B // FAL / KÜLSŐ VÁZKERÁMIA FAL - VAKOLATTAL**
- 1,0 cm szilikongyanta kötőanyagú, páratérsztető vékonyvakolat (pl.: BaumitSilikonTop)
 - 1 rfg. vakolat alapozó (pl.: Baumit Premium Primer)
 - 1 rfg. cementbázisú ragasztó (pl.: BaumitStarContact White), teljes felületű üvegszövet háló beágyazásával (pl.: BaumitStarTex)
 - 20 cm grafit adalekos EPS hőszigetelő lemez (pl. Austrotherm Grafi Reflex)
 - 30 cm vázkerámia falazat (pl. Porotherm)
 - 1,5 cm belteri vakolat
 - 1 rfg. mész-cement bázisú fehér glett (pl. Mapei Planitop 560)
 - 2 rfg. belteri festék (pl. Mapei Dursilite) alapozóval (pl. Dursilite Base Coat)
- RF2 // FAL / KÜLSŐ VÁZKERÁMIA FAL - VÍZSZIGETELT**
- 0,5 cm csúszásmentes kültéri, fagyálló burkolat
 - 20 cm drénlemez kombinált szivárgórét (pl. AUSTROTHERM XPS TOP 30 SF)
 - 2 rfg. XPS hőszigetelő lemez (pl. AUSTROTHERM XPS TOP 30 SF)
 - 2 rfg. 4 mm vlg., módifikált bitumenes talajnedvesség elleni vízszigetelő lemez, teljes felületen lángvonalzattal ragasztva (pl. Mapei Polyglass Flexo S6) alapozó és keletülő réteg
 - 1 rfg. vázkerámia falazat (pl. Porotherm)
 - 30 cm belteri vakolat
 - 1,5 cm mész-cement bázisú fehér glett (pl. Mapei Planitop 560)
 - 2 rfg. belteri festék (pl. Mapei Dursilite) alapozóval (pl. Dursilite Base Coat)
- RF3B // FAL / KÜLSŐ VASBETON FAL - FALTARTÓ - 20 cm**
- 1,0 cm szilikongyanta kötőanyagú, páratérsztető vékonyvakolat (pl.: BaumitSilikonTop)
 - 1 rfg. vakolat alapozó (pl.: Baumit Premium Primer)
 - 1 rfg. cementbázisú ragasztó (pl.: BaumitStarContact White), teljes felületű üvegszövet háló beágyazásával (pl.: BaumitStarTex)
 - 20 cm grafit adalekos EPS hőszigetelő lemez (pl. Austrotherm Grafi Reflex)
 - 30 cm monolit vasbeton fal statikai tervek szerint
 - 1,5 cm belteri vakolat
 - 1 rfg. mész-cement bázisú fehér glett (pl. Mapei Planitop 560)
 - 2 rfg. belteri festék (pl. Mapei Dursilite) alapozóval (pl. Dursilite Base Coat)
- RF4B // FAL / KÜLSŐ VASBETON FAL - FALTARTÓ - 25 cm**
- 1,0 cm szilikongyanta kötőanyagú, páratérsztető vékonyvakolat (pl.: BaumitSilikonTop)
 - 1 rfg. vakolat alapozó (pl.: Baumit Premium Primer)
 - 1 rfg. cementbázisú ragasztó (pl.: BaumitStarContact White), teljes felületű üvegszövet háló beágyazásával (pl.: BaumitStarTex)
 - 25 cm grafit adalekos EPS hőszigetelő lemez (pl. Austrotherm Grafi Reflex)
 - 25 cm monolit vasbeton fal statikai tervek szerint
 - 1,5 cm belteri vakolat
 - 1 rfg. mész-cement bázisú fehér glett (pl. Mapei Planitop 560)
 - 2 rfg. belteri festék (pl. Mapei Dursilite) alapozóval (pl. Dursilite Base Coat)
- RF5 // FAL / KÜLSŐ VASBETON FAL - SZERELT BURKOLATTAL**
- 1 rfg. nyílászáróval megegyező színű szerelt homl. burkolat (pl. porózitál alumíniumlemez)
 - 3 cm légrés, alumínium szerelő víz
 - 15 cm hőszigetelő PIR lemez
 - 25 cm monolit vasbeton falazat statikai tervek szerint
 - 1,5 cm belteri vakolat
 - 1 rfg. mész-cement bázisú fehér glett (pl. Mapei Planitop 560)
 - 2 rfg. belteri festék (pl. Mapei Dursilite) alapozóval (pl. Dursilite Base Coat)
- RF6 // FAL / KÜLSŐ VÁZKERÁMIA FAL SZIGETELÉSVÉDŐ VASBETON FALLAL**
- 1 rfg. fölvisszafűtés
 - 30 cm vasbeton szigetelésvédő fal statikai tervek szerint
 - 20 cm XPS hőszigetelő lemez (pl. AUSTROTHERM XPS TOP 30 SF)
 - 2 rfg. 4 mm vlg., módifikált bitumenes talajnedvesség elleni vízszigetelő lemez, teljes felületen lángvonalzattal ragasztva (pl. Mapei Polyglass Flexo S6) alapozó és keletülő réteg
 - 1 rfg. vázkerámia falazat (pl. Porotherm)
 - 30 cm belteri vakolat
 - 1,5 cm mész-cement bázisú fehér glett (pl. Mapei Planitop 560)
 - 2 rfg. belteri festék (pl. Mapei Dursilite) alapozóval (pl. Dursilite Base Coat)
- RF7 // FAL / KÜLSŐ VASBETON FAL - VÍZSZIGETELT**
- 0,5 cm coulé kavics felülítés
 - 30 cm drénlemez kombinált szivárgórét (pl. AUSTROTHERM XPS TOP 30 SF)
 - 20 cm XPS hőszigetelő lemez (pl. AUSTROTHERM XPS TOP 30 SF)
 - 2 rfg. 4 mm vlg., módifikált bitumenes talajnedvesség elleni vízszigetelő lemez, teljes felületen lángvonalzattal ragasztva (pl. Mapei Polyglass Flexo S6) alapozó és keletülő réteg
 - 1 rfg. vasbeton falazat statikai tervek szerint
 - 1,5 cm belteri vakolat
 - 1 rfg. mész-cement bázisú fehér glett (pl. Mapei Planitop 560)
 - 2 rfg. belteri festék (pl. Mapei Dursilite) alapozóval (pl. Dursilite Base Coat)
- RF8 // FAL / BELSŐ VÁLASZTAL - VIZES HELYSÉG**
- 1 cm kerámia burkolat
 - 1 rfg. ragasztóhabarcs
 - 1 rfg. kent vízszigetelés (a zuhanyzóban min. 180 cm magasságig felvezetve)
 - 10 cm belteri vakolat
 - 10 cm vázkerámia válaszfal
 - 1,5 cm belteri vakolat
 - 1 rfg. mész-cement bázisú fehér glett (pl. Mapei Planitop 560)
 - 2 rfg. belteri festék (pl. Mapei Dursilite) alapozóval (pl. Dursilite Base Coat)

- RT1 // TETŐ / MAGASTETŐ NAPPALI FELETT**
- 2,5 cm kettős állókörös fémlémez fedés (pl. VM Zinc)
 - 1 rfg. szellőző alátétzöngy (pl. Dörken)
 - 1 rfg. teljes felületű aljzat (folytonos deszkázat vagy OSB)
 - 5,0 cm 5/6 cm-es ellenlécek, közötté átszelőzött légréteg
 - 1 rfg. felületnyitólott szellőző, páratérsztető alátétfólia (pl. Dörken)
 - 15 cm 10/15 cm-es szarufák
 - 15 cm padlás legtere
 - 25 cm közetgyapot hőszigetelő réteg (pl. Rockwool DeltaRock)
 - 1 rfg. párazáró fólia felületfolytonosítva (pl. Dörken)
 - 20 cm vasbeton födémlemez statikai tervek szerint
 - 5 cm gipszkarton szerelőváz
 - 5 cm gipszkarton ármennyezet
 - 1 rfg. mész-cement bázisú fehér glett (pl. Mapei Planitop 560)
 - 2 rfg. belteri festék (pl. Mapei Dursilite) alapozóval (pl. Dursilite Base Coat)
- RT2 // TETŐ / MAGASTETŐ PADLÁSOK FELETT**
- 2,5 cm kettős állókörös fémlémez fedés (pl. VM Zinc)
 - 1 rfg. szellőző alátétzöngy (pl. Dörken)
 - 1 rfg. teljes felületű aljzat (folytonos deszkázat vagy OSB)
 - 5,0 cm 5/6 cm-es ellenlécek, közötté átszelőzött légréteg
 - 1 rfg. felületnyitólott szellőző, páratérsztető alátétfólia (pl. Dörken)
 - 15 cm 10/15 cm-es szarufák
 - 15 cm padlás legtere
 - 25 cm közetgyapot hőszigetelő réteg (pl. Rockwool DeltaRock)
 - 1 rfg. párazáró fólia felületfolytonosítva (pl. Dörken)
 - 20 cm vasbeton födémlemez statikai tervek szerint
 - 5 cm gipszkarton szerelőváz
 - 5 cm gipszkarton ármennyezet
 - 1 rfg. mész-cement bázisú fehér glett (pl. Mapei Planitop 560)
 - 2 rfg. belteri festék (pl. Mapei Dursilite) alapozóval (pl. Dursilite Base Coat)
- RT3 // TETŐ / ELŐTÉRŐ**
- 2,5 cm kettős állókörös fémlémez fedés (pl. VM Zinc)
 - 1 rfg. szellőző alátétzöngy (pl. Dörken)
 - 1 rfg. teljes felületű aljzat (folytonos deszkázat vagy OSB)
 - 5,0 cm 5/6 cm-es ellenlécek, közötté átszelőzött légréteg
 - 1 rfg. felületnyitólott szellőző, páratérsztető alátétfólia (pl. Dörken)
 - 15 cm 10/15 cm-es szarufák
 - 3 cm kültéri időjárásálló szerelt faburkolat (pl. Thermowood)
- RT4 // TETŐ / TERASZ BELTÉR FELETT**
- 1,5 cm csúszásmentes kültéri, fagyálló burkolat
 - 1,0 cm ragasztóhabarcs kültéri használatra
 - 1,0 cm drénlemez kombinált szivárgórét
 - 2 rfg. 4 mm vlg., módifikált bitumenes csapadékvíz elleni vízszigetelő lemez, teljes felületen lángvonalzattal ragasztva (pl. Mapei Polyglass Flexo S6) min 1.5%-os lejtésű biztosító aljzattal
 - 4-10 cm vasbeton födémlemez statikai tervek szerint
 - 5 cm gipszkarton szerelőváz
 - 1,25 cm gipszkarton ármennyezet
 - 1 rfg. mész-cement bázisú fehér glett (pl. Mapei Planitop 560)
 - 2 rfg. belteri festék (pl. Mapei Dursilite) alapozóval (pl. Dursilite Base Coat)

PADLÓK

- RP1A-B // PADLÓ / TALAJON FEKVŐ A - MELEGBURKOLATTAL**
- 2,5 cm svédpadló
 - 0,5 cm hangszigetelő hablémez (pl. Profi Floor THERMO)
- B - HIDEGBURKOLATTAL**
- 1,5 cm csúszásmentes greslap burkolat
 - 1 rfg. cementkötésű ragasztóhabarcs (pl. Mapei Ultralite S2)
 - 1 rfg. diszperziós, egykomponensű, repedésáthidaló, vízszigetelő folyékony fólia műgyanta alapú kent szigetelés, üvegszövet háló erősítéssel, lábazatoknál 50 cm-ig fele vezetve. (pl. Mapei Mapagum WPS, sarkoknál Mapeband szalaggal)
- A+B**
- 1,0 cm önterülő aljzatkiegészítő simítóhabarcs (pl. Mapei Ultraplan ECO)
 - 8,0 cm fűtő esztrichbeton (gépészeti tervek szerint)
 - 1 rfg. PE fólia, technológiai szigetelés (pl. Mapei Mapeplan PE016)
 - 15 cm légszilárdsági EPS hőszigetelés (pl. Austrotherm AT-N100)
 - 1 rfg. PE fólia, technológiai szigetelés (pl. Mapei Mapeplan PE016)
 - 2 rfg. 4 mm vlg., módifikált bitumenes talajnedvesség elleni vízszigetelő lemez, teljes felületen lángvonalzattal ragasztva (pl. Mapei Polyglass Flexo S6)
 - 1 rfg. keletülő aljzattal (pl. Mapei Polyglass Polprimr)
 - 15 cm vasalt aljzattal statikai tervek szerint
 - 25 cm szerelőbeton
 - 2 rétegben, 95%-os tömörítéssel készült kavicsgyűjtőrétegben tömörített talaj meglévő, termelt talaj

- RP2 // PADLÓ / KÖZBENSŐ FÖDÉM**
- 2,5 cm svédpadló
 - 0,5 cm hangszigetelő hablémez (pl. Profi Floor THERMO)
 - 1,0 cm önterülő aljzatkiegészítő simítóhabarcs (pl. Mapei Ultraplan ECO)
 - 8,0 cm fűtő esztrichbeton (gépészeti tervek szerint)
 - 1 rfg. PE fólia, technológiai szigetelés (pl. Mapei Mapeplan PE016)
 - 15 cm légszilárdsági EPS hőszigetelés (pl. Austrotherm AT-N100)
 - 1 rfg. PE fólia, technológiai szigetelés (pl. Mapei Mapeplan PE016)
 - 20 cm vasbeton födémlemez statikai tervek szerint
 - 5 cm gipszkarton szerelőváz
 - 1,25 cm gipszkarton ármennyezet / lakószobákban 4cm WAVIN hűtő-fűtő panelekkel
 - 1 rfg. mész-cement bázisú fehér glett (pl. Mapei Planitop 560)
 - 2 rfg. belteri festék (pl. Mapei Dursilite) alapozóval (pl. Dursilite Base Coat)
- RP3 // PADLÓ / KÜLTÉR FELETT**
- 1,5 cm csúszásmentes greslap burkolat
 - 1 rfg. cementkötésű ragasztóhabarcs (pl. Mapei Ultralite S2)
 - 1 rfg. diszperziós, egykomponensű, repedésáthidaló, vízszigetelő folyékony fólia műgyanta alapú kent szigetelés, üvegszövet háló erősítéssel, lábazatoknál 50 cm-ig fele vezetve. (pl. Mapei Mapagum WPS, sarkoknál Mapeband szalaggal)
 - 1,0 cm önterülő aljzatkiegészítő simítóhabarcs (pl. Mapei Ultraplan ECO)
 - 8,0 cm fűtő esztrichbeton (gépészeti tervek szerint)
 - 1 rfg. PE fólia, technológiai szigetelés (pl. Mapei Mapeplan PE016)
 - 15 cm légszilárdsági EPS hőszigetelés (pl. Austrotherm AT-N100)
 - 1 rfg. PE fólia, technológiai szigetelés (pl. Mapei Mapeplan PE016)
 - 20 cm vasbeton födémlemez statikai tervek szerint
 - 15 cm XPS lemez hőszigetelő réteg
 - 1 rfg. cementbázisú ragasztó (pl.: BaumitStarContact White), teljes felületű üvegszövet háló beágyazásával (pl.: BaumitStarTex)
 - 1 rfg. vakolat alapozó (pl.: Baumit Premium Primer)
 - 1 rfg. szilikongyanta kötőanyagú, páratérsztető vékonyvakolat (pl.: BaumitSilikonTop)

- RP4 // PADLÓ / TERASZ TALAJON FEKVŐ**
- 1,5 cm csúszásmentes kültéri, fagyálló burkolat
 - 1,0 cm ragasztóhabarcs kültéri használatra
 - 1,0 cm drénlemez kombinált szivárgórét
 - 0,5 cm 4 mm vlg., módifikált bitumenes talajnedvesség elleni vízszigetelő lemez, teljes felületen lángvonalzattal ragasztva (pl. Mapei Polyglass Flexo S6)
 - 25 cm teljes felületen lángvonalzattal ragasztva (pl. Mapei Polyglass Flexo S6)

- RP5 // PADLÓ / SZOBA**
- 1,0 cm önterülő aljzatkiegészítő simítóhabarcs (pl. Mapei Ultraplan ECO)
 - 8,0 cm fűtő esztrichbeton (gépészeti tervek szerint)
 - 1 rfg. PE fólia, technológiai szigetelés (pl. Mapei Mapeplan PE016)
 - 15 cm légszilárdsági EPS hőszigetelés (pl. Austrotherm AT-N100)
 - 1 rfg. PE fólia, technológiai szigetelés (pl. Mapei Mapeplan PE016)
 - 20 cm vasbeton födémlemez statikai tervek szerint
 - 5 cm gipszkarton szerelőváz
 - 1,25 cm gipszkarton ármennyezet
 - 1 rfg. mész-cement bázisú fehér glett (pl. Mapei Planitop 560)
 - 2 rfg. belteri festék (pl. Mapei Dursilite) alapozóval (pl. Dursilite Base Coat)

- RP6 // PADLÓ / FÜRDŐ**
- 1,0 cm önterülő aljzatkiegészítő simítóhabarcs (pl. Mapei Ultraplan ECO)
 - 8,0 cm fűtő esztrichbeton (gépészeti tervek szerint)
 - 1 rfg. PE fólia, technológiai szigetelés (pl. Mapei Mapeplan PE016)
 - 15 cm légszilárdsági EPS hőszigetelés (pl. Austrotherm AT-N100)
 - 1 rfg. PE fólia, technológiai szigetelés (pl. Mapei Mapeplan PE016)
 - 20 cm vasbeton födémlemez statikai tervek szerint
 - 5 cm gipszkarton szerelőváz
 - 1,25 cm gipszkarton ármennyezet
 - 1 rfg. mész-cement bázisú fehér glett (pl. Mapei Planitop 560)
 - 2 rfg. belteri festék (pl. Mapei Dursilite) alapozóval (pl. Dursilite Base Coat)

- RP7 // PADLÓ / ELŐTÉR ÉS KÖZLEKEDŐ**
- 1,0 cm önterülő aljzatkiegészítő simítóhabarcs (pl. Mapei Ultraplan ECO)
 - 8,0 cm fűtő esztrichbeton (gépészeti tervek szerint)
 - 1 rfg. PE fólia, technológiai szigetelés (pl. Mapei Mapeplan PE016)
 - 15 cm légszilárdsági EPS hőszigetelés (pl. Austrotherm AT-N100)
 - 1 rfg. PE fólia, technológiai szigetelés (pl. Mapei Mapeplan PE016)
 - 20 cm vasbeton födémlemez statikai tervek szerint
 - 5 cm gipszkarton szerelőváz
 - 1,25 cm gipszkarton ármennyezet - WAVIN hűtő-fűtő panelekkel
 - 1 rfg. mész-cement bázisú fehér glett (pl. Mapei Planitop 560)
 - 2 rfg. belteri festék (pl. Mapei Dursilite) alapozóval (pl. Dursilite Base Coat)

- RP8 // PADLÓ / SZOBA**
- 1,0 cm önterülő aljzatkiegészítő simítóhabarcs (pl. Mapei Ultraplan ECO)
 - 8,0 cm fűtő esztrichbeton (gépészeti tervek szerint)
 - 1 rfg. PE fólia, technológiai szigetelés (pl. Mapei Mapeplan PE016)
 - 15 cm légszilárdsági EPS hőszigetelés (pl. Austrotherm AT-N100)
 - 1 rfg. PE fólia, technológiai szigetelés (pl. Mapei Mapeplan PE016)
 - 20 cm vasbeton födémlemez statikai tervek szerint
 - 5 cm gipszkarton szerelőváz
 - 1,25 cm gipszkarton ármennyezet
 - 1 rfg. mész-cement bázisú fehér glett (pl. Mapei Planitop 560)
 - 2 rfg. belteri festék (pl. Mapei Dursilite) alapozóval (pl. Dursilite Base Coat)

- RP9 // PADLÓ / SZOBA**
- 1,0 cm önterülő aljzatkiegészítő simítóhabarcs (pl. Mapei Ultraplan ECO)
 - 8,0 cm fűtő esztrichbeton (gépészeti tervek szerint)
 - 1 rfg. PE fólia, technológiai szigetelés (pl. Mapei Mapeplan PE016)
 - 15 cm légszilárdsági EPS hőszigetelés (pl. Austrotherm AT-N100)
 - 1 rfg. PE fólia, technológiai szigetelés (pl. Mapei Mapeplan PE016)
 - 20 cm vasbeton födémlemez statikai tervek szerint
 - 5 cm gipszkarton szerelőváz
 - 1,25 cm gipszkarton ármennyezet
 - 1 rfg. mész-cement bázisú fehér glett (pl. Mapei Planitop 560)
 - 2 rfg. belteri festék (pl. Mapei Dursilite) alapozóval (pl. Dursilite Base Coat)

JELMAGYARÁZAT

A vasbeton szerkezetek és az alapozás a tartószerkezeti terv szerint készül!

<p>STÚDIO BÜKÖSDI - ÉPÍTÉSZET ÉS DESIGN KFT.</p> <p>céginformációk: 02-09-087431 adatszám: 32199123-1-02 cím: 1104 Budapest, Kőrösi utca 17-19/A</p> <p>web: www.bukosdi.com Facebook elérhetőség: www.facebook.com/studiobukosdi Instagram elérhetőség: www.instagram.com/studiobukosdi</p>	<p>ÉPÍTŐK: Toth Szilvia tartószerkezeti tervező: Kovács András épületgépész tervező: Ihos Ferenc Adatszám: 31595609-2-13 Kapcsolattartó: Kopáncz Csábor telefon: +36 30 921 50 67</p>	<p>TERVEZŐK: jévi ESG-Lepke Kft.</p> <p>Székhely: 2092 Budakeszi, Tiszerweg u. 21. Céginformációk: 13-09-234312 Adatszám: 31595609-2-13 Kapcsolattartó: Kopáncz Csábor telefon: +36 30 921 50 67</p>	<p>LAKÓÉPÜLET EGYSZERŰ BEJELENTÉSI KIVITELI TERVE</p> <p>A1 Metszet (M-150) cím: 2016 Leányfalu, Lepke utca 1/B hrsz: 62 / 1</p>
---	--	---	---