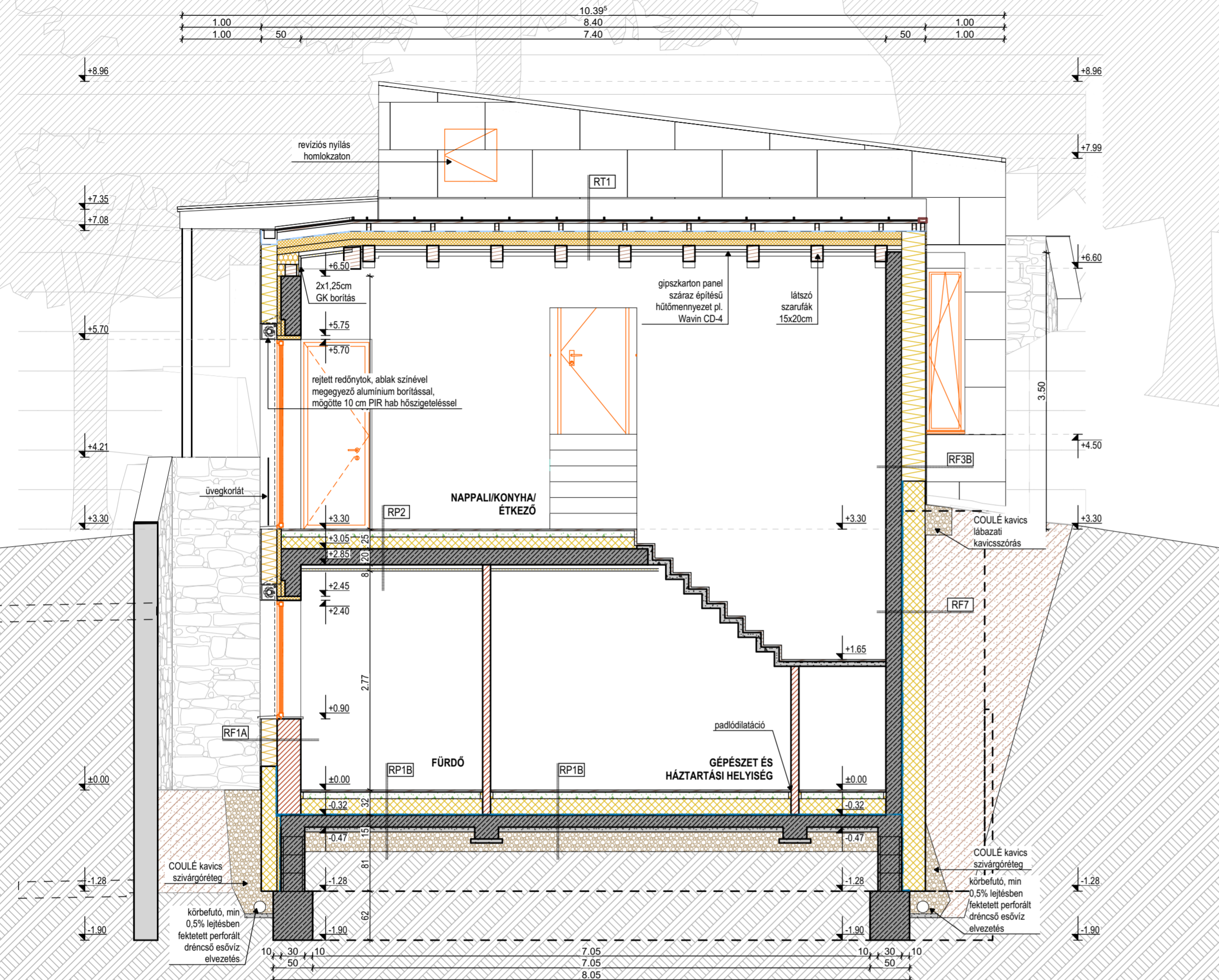


METSZET // B2-B2

A vasbeton szerkezetek és az alapozás a tartószerkezeti terv szerint készül!



RÉTEGRENDEK // FALAK

RF1A // FAL / KÜLSŐ VÁZKERÁMIA FAL - KŐFURNÉR BURKOLATTAL
 0,5 cm Slatadesign Kőfurnér burkolat ragasztása a megfelelően előkészített aljzatra
 20 cm grafit adalékos EPS hőszigetelő lemez (pl. Austrotherm Grafit Reflex)
 30 cm vázkerámia falazat (pl. Porotherm)
 1,5 cm beltéri vakolat
 1 rtg. mészcement bázisú fehér glett (pl. Mapei Planitop 560)
 2 rtg. beltéri festék (pl. Mapei Dursilite) alapozóval (pl. Dursilite Base Coat)

RF1B // FAL / KÜLSŐ VÁZKERÁMIA FAL - VAKOLATTAL
 1,0 cm szilikongyanta kötőanyagú, páraáteresztő vékonyvakolat (pl.: BaumitSilikonTop)
 1 rtg. vakolat alapozó (pl.: Baumit Premium Primer)
 1 rtg. cementbázisú ragasztó (pl.: BaumitStarContact White), teljes felületű üvegszövet háló beágyazásával (pl.: BaumitStarTex)
 20 cm grafit adalékos EPS hőszigetelő lemez (pl. Austrotherm Grafit Reflex)
 30 cm vázkerámia falazat (pl. Porotherm)
 1,5 cm beltéri vakolat
 1 rtg. mészcement bázisú fehér glett (pl. Mapei Planitop 560)
 2 rtg. beltéri festék (pl. Mapei Dursilite) alapozóval (pl. Dursilite Base Coat)

RF2 // FAL / KÜLSŐ VÁZKERÁMIA FAL - VÍZSZIGETELT
 0,5 cm coulé kavics feltöltés
 20 cm drénlemez kombinált szivárgórét
 20 cm XPS hőszigetelő lemez (pl. AUSTROTHERM XPS TOP 30 SF)
 4 mm víg., modifikált bitumenes talajnedvesség elleni vízszigetelő lemez, teljes felületen lánghőszigeteléssel ragasztva (pl. Mapei Polyglass Flexo S6)
 1 rtg. alapozó és kellősítő réteg
 30 cm vázkerámia falazat (pl. Porotherm)
 1,5 cm beltéri vakolat
 1 rtg. mészcement bázisú fehér glett (pl. Mapei Planitop 560)
 2 rtg. beltéri festék (pl. Mapei Dursilite) alapozóval (pl. Dursilite Base Coat)

RF3B // FAL / KÜLSŐ VASBETON FAL - FALTARTÓ - 20 cm
 1,0 cm szilikongyanta kötőanyagú, páraáteresztő vékonyvakolat (pl.: BaumitSilikonTop)
 1 rtg. vakolat alapozó (pl.: Baumit Premium Primer)
 1 rtg. cementbázisú ragasztó (pl.: BaumitStarContact White), teljes felületű üvegszövet háló beágyazásával (pl.: BaumitStarTex)
 30 cm grafit adalékos EPS hőszigetelő lemez (pl. Austrotherm Grafit Reflex)
 20 cm monolit vasbeton fal statikai tervek szerint
 1,5 cm beltéri vakolat
 1 rtg. mészcement bázisú fehér glett (pl. Mapei Planitop 560)
 2 rtg. beltéri festék (pl. Mapei Dursilite) alapozóval (pl. Dursilite Base Coat)

RF4B // FAL / KÜLSŐ VASBETON FAL - FALTARTÓ - 25 cm
 1,0 cm szilikongyanta kötőanyagú, páraáteresztő vékonyvakolat (pl.: BaumitSilikonTop)
 1 rtg. vakolat alapozó (pl.: Baumit Premium Primer)
 1 rtg. cementbázisú ragasztó (pl.: BaumitStarContact White), teljes felületű üvegszövet háló beágyazásával (pl.: BaumitStarTex)
 25 cm grafit adalékos EPS hőszigetelő lemez (pl. Austrotherm Grafit Reflex)
 25 cm monolit vasbeton fal statikai tervek szerint
 1,5 cm beltéri vakolat
 1 rtg. mészcement bázisú fehér glett (pl. Mapei Planitop 560)
 2 rtg. beltéri festék (pl. Mapei Dursilite) alapozóval (pl. Dursilite Base Coat)

RF5 // FAL / KÜLSŐ VASBETON FAL - SZERELT BURKOLATTAL
 1 rtg. nyílászorvval megegyező színű szerelt homl. burkolat pl. porszórt alumíniumlemez
 3 cm légrés, alumínium szerelő ház
 15 cm hőszigetelő PIR lemez
 25 cm monolit vasbeton falazat statikai terv szerint
 1,5 cm beltéri vakolat
 1 rtg. mészcement bázisú fehér glett (pl. Mapei Planitop 560)
 2 rtg. beltéri festék (pl. Mapei Dursilite) alapozóval (pl. Dursilite Base Coat)

RF6 // FAL / KÜLSŐ VÁZKERÁMIA FAL SZIGETELÉSVÉDŐ VASBETON FALLAL
 földvisszatöltés
 30 cm vasbeton szigetelésvédő fal statikai tervek szerint
 20 cm XPS hőszigetelő lemez (pl. AUSTROTHERM XPS TOP 30 SF)
 2 rtg. 4 mm víg., modifikált bitumenes talajnedvesség elleni vízszigetelő lemez, teljes felületen lánghőszigeteléssel ragasztva (pl. Mapei Polyglass Flexo S6)
 1 rtg. alapozó és kellősítő réteg
 30 cm vázkerámia falazat (pl. Porotherm)
 1,5 cm beltéri vakolat
 1 rtg. mészcement bázisú fehér glett (pl. Mapei Planitop 560)
 2 rtg. beltéri festék (pl. Mapei Dursilite) alapozóval (pl. Dursilite Base Coat)

RF7 // FAL / KÜLSŐ VASBETON FAL - VÍZSZIGETELT
 0,5 cm coulé kavics feltöltés
 30 cm drénlemez kombinált szivárgórét
 20 cm XPS hőszigetelő lemez (pl. AUSTROTHERM XPS TOP 30 SF)
 2 rtg. 4 mm víg., modifikált bitumenes talajnedvesség elleni vízszigetelő lemez, teljes felületen lánghőszigeteléssel ragasztva (pl. Mapei Polyglass Flexo S6)
 1 rtg. alapozó és kellősítő réteg
 20 cm vasbeton falazat statikai terv szerint
 1,5 cm beltéri vakolat
 1 rtg. mészcement bázisú fehér glett (pl. Mapei Planitop 560)
 2 rtg. beltéri festék (pl. Mapei Dursilite) alapozóval (pl. Dursilite Base Coat)

RF8 // FAL / BELSŐ VÁLASZFAL - VIZES HELYSÉG
 1 cm kerámia burkolat
 1 rtg. ragasztóhabarcs
 10 cm kőnt vízszigetelés (a zuhanyzóban min. 180 cm magasságig felvezetve)
 1 cm beltéri vakolat
 10 cm vázkerámia válaszfal
 1 cm beltéri vakolat
 1,5 cm beltéri vakolat
 1 rtg. mészcement bázisú fehér glett (pl. Mapei Planitop 560)
 2 rtg. beltéri festék (pl. Mapei Dursilite) alapozóval (pl. Dursilite Base Coat)

TETŐK

RT1 // TETŐ / MAGASTETŐ NAPPALI FELETT
 2,5 cm kettős állókörös fémlemez fedés (pl. VM Zinc)
 1 rtg. szellőző alátétcsőnyeg (pl. Dörken)
 2,5 cm teljes felületű aljzat (folytonos deszkázat vagy OSB)
 5,0 cm 5/5 cm-es ellenlécek, közöttük átszellőztetett légréteg
 1 rtg. felületfolytonosított szélzáró, páraáteresztő alátétfólia (pl. Dörken)
 10 cm PUR táblás hőszigetelő réteg (pl. Bachi Tecta-PUR)
 10 cm PUR táblás hőszigetelő réteg (pl. Bachi Tecta-PUR)
 1 rtg. párazáró fólia felületfolytonosítva (pl. Dörken)
 1,5 cm teljes felületű aljzat a szarufák, látszó tetőszerkezet statikai tervek szerint
 15 cm a szarufák között:
 5,0 cm gipszkarton szerelvény
 4,0 cm gipszkarton álmennyezet - WAVIN hőűs-fűtő panelekkel
 1 rtg. mészcement bázisú fehér glett (pl. Mapei Planitop 560)
 2 rtg. beltéri festék (pl. Mapei Dursilite) alapozóval (pl. Dursilite Base Coat)

RT2 // TETŐ / MAGASTETŐ PADLÁSOK FELETT
 2,5 cm kettős állókörös fémlemez fedés (pl. VM Zinc)
 1 rtg. szellőző alátétcsőnyeg (pl. Dörken)
 2,5 cm teljes felületű aljzat (folytonos deszkázat vagy OSB)
 5,0 cm 5/5 cm-es ellenlécek, közöttük átszellőztetett légréteg
 1 rtg. felületfolytonosított szélzáró, páraáteresztő alátétfólia (pl. Dörken)
 15 cm padlás légréteg
 25 cm köztelgyapot hőszigetelő réteg (pl. Rockwool Deltarock)
 1 rtg. párazáró fólia felületfolytonosítva (pl. Dörken)
 20 cm vasbeton födémlemez statikai terv szerint
 5 cm gipszkarton szerelvény
 1,25 cm gipszkarton álmennyezet
 1 rtg. mészcement bázisú fehér glett (pl. Mapei Planitop 560)
 2 rtg. beltéri festék (pl. Mapei Dursilite) alapozóval (pl. Dursilite Base Coat)

RT3 // TETŐ / ELŐTETŐ
 2,5 cm kettős állókörös fémlemez fedés (pl. VM Zinc)
 1 rtg. szellőző alátétcsőnyeg (pl. Dörken)
 2,5 cm teljes felületű aljzat (folytonos deszkázat vagy OSB)
 3 cm statikai tervek szerinti acél tartószerkezet
 3 cm alumíniumborda szerelvény
 1 rtg. kültéri időjárásálló szerelt faburkolat pl. Thermowood

RT4 // TETŐ / TERASZ BELTÉR FELETT
 1,5 cm csúszásmentes kültéri, fagyálló burkolat
 1,0 cm ragasztóhabarcs kültéri használatra
 0,5 cm drénlemez kombinált szivárgórét
 2 rtg. 4 mm víg., modifikált bitumenes csapadékvíz elleni vízszigetelő lemez, teljes felületen lánghőszigeteléssel ragasztva (pl. Mapei Polyglass Flexo S6)
 4-10 cm min 1,5%-os lejtés biztosító aljzatbeton
 20 cm vasbeton födémlemez statikai tervek szerint
 5 cm gipszkarton szerelvény
 1,25 cm gipszkarton álmennyezet
 1 rtg. mészcement bázisú fehér glett (pl. Mapei Planitop 560)
 2 rtg. beltéri festék (pl. Mapei Dursilite) alapozóval (pl. Dursilite Base Coat)

PADLÓK

RP1A-B // PADLÓ / TALAJON FEKVŐ
A - MELEGBURKOLATTAL
 2,5 cm svédpadló
 0,5 cm hangszigetelő hablemmez (pl. Profi Floor THERMO)
B - HIDEGBURKOLATTAL
 1,5 cm csúszásmentes greslap burkolat
 1 rtg. cementkötésű ragasztóhabarcs (pl. Mapei Ultralite S2)
 1 rtg. disperziós, egykomponensű, repedésátírdáló, vízszigetelő folyékony fólia műgyanta alapú kent szigetelés, üvegszövet háló erősítéssel, lábazatoknál 50 cm-ig falra vezetve. (pl. Mapei Mapeguard WPS, sarkoknál Mapeband szalaggal)

A+B
 1,0 cm ünterülő aljzatkiegénylítő simítóhabarcs (pl. Mapei Ultraplan ECO)
 8,0 cm fűtő esztrichbeton (gépezeti tervek szerint)
 1 rtg. PE fólia, technológiai szigetelés (pl. Mapei Mapeplan PE016)
 15 cm lépésálló EPS hőszigetelés (pl. Austrotherm AT-N100)
 1 rtg. PE fólia, technológiai szigetelés (pl. Mapei Mapeplan PE016)
 2 rtg. 4 mm víg., modifikált bitumenes talajnedvesség elleni vízszigetelő lemez, teljes felületen lánghőszigeteléssel ragasztva (pl. Mapei Polyglass Flexo S6)
 1 rtg. kellősítő alapozás (pl. Mapei Polyglass Poliprimer)
 15 cm vasalt aljzatlemez statikai tervek szerint
 6,0 cm szerelőbeton
 25 cm 2 rétegben, 95%-os tömörítéssel készült kavicsagy rétegekben tömörített talaj meglévő, termelt talaj

RP2 // PADLÓ / KÖZBENSŐ FÖDÉM
 2,5 cm svédpadló
 0,5 cm hangszigetelő hablemmez (pl. Profi Floor THERMO)
 1,0 cm ünterülő aljzatkiegénylítő simítóhabarcs (pl. Mapei Ultraplan ECO)
 8,0 cm fűtő esztrichbeton (gépezeti tervek szerint)
 1 rtg. PE fólia, technológiai szigetelés (pl. Mapei Mapeplan PE016)
 15 cm lépésálló EPS hőszigetelés (pl. Austrotherm AT-N100)
 1 rtg. PE fólia, technológiai szigetelés (pl. Mapei Mapeplan PE016)
 20 cm vasbeton födémlemez statikai tervek szerint
 5 cm gipszkarton szerelvény
 1,25 cm gipszkarton álmennyezet // lakószobákban 4cm WAVIN hőűs-fűtő panelekkel
 1 rtg. mészcement bázisú fehér glett (pl. Mapei Planitop 560)
 2 rtg. beltéri festék (pl. Mapei Dursilite) alapozóval (pl. Dursilite Base Coat)

RP3 // PADLÓ / KÜLTÉR FELETT
 1,5 cm csúszásmentes greslap burkolat
 1 rtg. cementkötésű ragasztóhabarcs (pl. Mapei Ultralite S2)
 1 rtg. disperziós, egykomponensű, repedésátírdáló, vízszigetelő folyékony fólia műgyanta alapú kent szigetelés, üvegszövet háló erősítéssel, lábazatoknál 50 cm-ig falra vezetve. (pl. Mapei Mapeguard WPS, sarkoknál Mapeband szalaggal)
 1,0 cm ünterülő aljzatkiegénylítő simítóhabarcs (pl. Mapei Ultraplan ECO)
 8,0 cm fűtő esztrichbeton (gépezeti tervek szerint)
 1 rtg. PE fólia, technológiai szigetelés (pl. Mapei Mapeplan PE016)
 15 cm lépésálló EPS hőszigetelés (pl. Austrotherm AT-N100)
 1 rtg. PE fólia, technológiai szigetelés (pl. Mapei Mapeplan PE016)
 20 cm vasbeton födémlemez statikai tervek szerint
 15 cm XPS lemez hőszigetelő réteg
 1 rtg. cementbázisú ragasztó (pl. BaumitStarContact White), teljes felületű üvegszövet háló beágyazásával (pl. BaumitStarTex)
 1 rtg. vakolat alapozó (pl. Baumit Premium Primer)
 1,0 cm szilikongyanta kötőanyagú, páraáteresztő vékonyvakolat (pl.: BaumitSilikonTop)

RP4 // PADLÓ / TERASZ TALAJON FEKVŐ
 1,5 cm csúszásmentes kültéri, fagyálló burkolat
 1,0 cm ragasztóhabarcs kültéri használatra
 0,5 cm drénlemez kombinált szivárgórét
 2 rtg. 4 mm víg., modifikált bitumenes talajnedvesség elleni vízszigetelő lemez, teljes felületen lánghőszigeteléssel ragasztva (pl. Mapei Polyglass Flexo S6)
 4-10 cm min 1,5%-os lejtés biztosító aljzatbeton
 12 cm vasalt aljzatlemez statikai tervek szerint
 6,0 cm szerelőbeton
 2 rétegben, 95%-os tömörítéssel készült kavicsagy rétegekben tömörített talaj meglévő, termelt talaj

- JELMAGYARÁZAT**
- FÜ, NÖVÉNYZET
 - ÁLLÓKORCOS FÉMLEMEZ FEDÉS
 - TERMÉSKŐ BURKOLAT
 - KAVICSBORÍTÁS
 - 1,5% CSAPADÉKVÍZ ELVEZETÉS, LEJTÉS
 - MEGLÉVŐ FALSZERKEZET
 - VASBETON
 - ESZTRICH BETON
 - VÁZKERÁMIA
 - TÖMÖR FA TARTÓSZERKEZET
 - PIR/PUR HAB HŐSZIGETELÉS
 - XPS HŐSZIGETELÉS
 - EPS HŐSZIGETELÉS
 - KÖZETGYAPOT HŐSZIGETELÉS
 - GIPSZKARTON
 - OSB LEMEZ / FA PADLÓBURKOLAT
 - KERÁMIA BURKOLAT
 - TERMETT TALAJ
 - CSAPADÉKVÍZ ELLENI SZIGETELÉS
 - TALAJNEDVESSÉG ELLENI SZIGETELÉS

STÚDIO BÜKÖSDI - ÉPÍTÉSZET ÉS DESIGN KFT.
 cégjegyzékszám: 02-09-087431
 adószám: 32199123-1-02
 cím: 1024 Budapest, Kis Rókus utca 17-19/A
 weblap: www.bukosdi.com
 Facebook elérhetőség: www.facebook.com/studiobukosdi
 Instagram elérhetőség: www.instagram.com/studiobukosdi

név: Bükösdí György Barna
 kamarai névjegyzéki sz.: É 01-6673
 telefon: +36 70 365 1993
 e-mail: gyorgy@bukosdi.com

építész: Tóth Szilvia
 tartószerkezeti tervező: Kovács András (I 19-0030)
 épületgépész tervező: Ilos Ferenc (C-03-01010)
 elektromos tervező: Ballagó Zoltán (V-08-00027)

név: ESG-Lepke Kft.
 Székhely: 2092 Budakeszi, Tiefenweg u. 21.
 Cégjegyzékszám: 13-09-234312
 Adószám: 32569249-2-13
 Kapcsolattartó: Kovács Sándor
 telefon: +36 30 350 2600

Jelen terv a tervező szellemi terméke, mely szerzői jogvédelem alatt áll / A méretek a helyszínen ellenőrzendők és a tervetől való eltérés csak a tervező hozzájárulásával történhet / A tervek a szakági tervezők terveivel együtt kezelendők / Ellenőrzés esetén tervezővel egyeztetés szükséges!

LAKÓÉPÜLET EGYSZERŰ BEJELENTÉS KIVITELI TERVE
 B2 Metszet (M-150)
 cím: 2016 Leányfalu, Lepke utca 1/B
 hrsz.: 62 / 1